



direction des services  
départementaux  
de l'éducation nationale  
Vosges



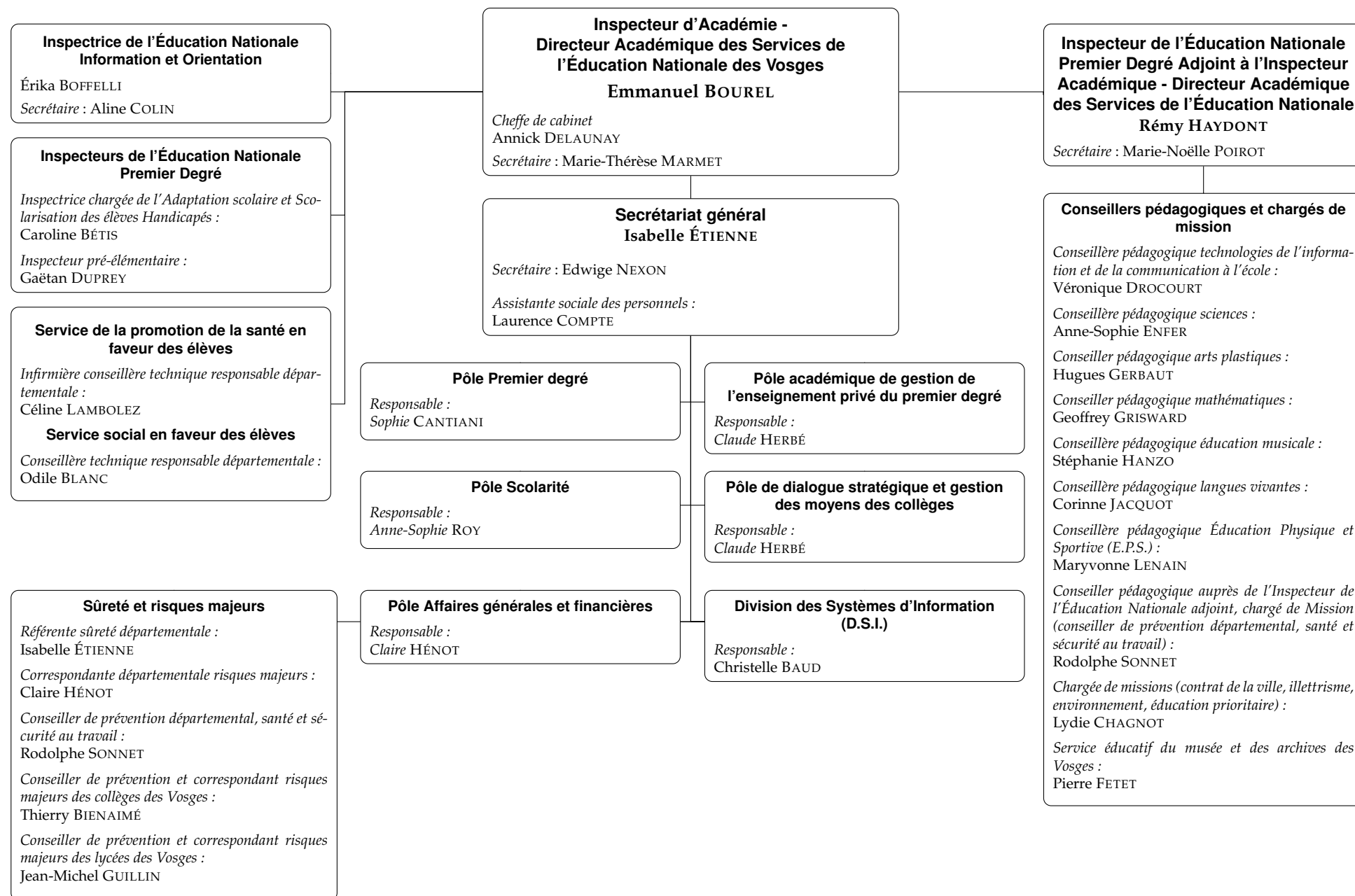
Année scolaire 2018-2019



# Table des matières

<b>1</b>	<b>Organigramme schématisé de la Direction des Services Départementaux de l'Éducation Nationale des Vosges</b>	<b>4</b>
<b>2</b>	<b>Annuaire</b>	<b>5</b>
<b>3</b>	<b>Centres d'Information et d'Orientation</b>	<b>9</b>
<b>4</b>	<b>Centres Médico Scolaires</b>	<b>10</b>
<b>5</b>	<b>Inspecteurs de l'Éducation Nationale du Premier Degré</b>	<b>11</b>
<b>6</b>	<b>Établissements publics du Second Degré</b>	<b>14</b>
6.1	Collèges . . . . .	14
6.2	Lycées . . . . .	19
6.3	Lycées professionnels . . . . .	21
6.4	E.R.E.A. . . . .	22
<b>7</b>	<b>Établissements privés du Second Degré</b>	<b>23</b>
7.1	Collèges . . . . .	23
7.1.1	Établissements sous contrat . . . . .	23
7.1.2	Établissements hors contrat . . . . .	24
7.2	Lycées . . . . .	24
7.2.1	Établissements sous contrat . . . . .	24
7.2.2	Établissements hors contrat . . . . .	25
7.3	Lycées professionnels . . . . .	25
7.3.1	Établissements sous contrat . . . . .	25
<b>8</b>	<b>Établissements de l'Académie de Nancy-Metz</b>	<b>27</b>
8.1	Établissements de l'enseignement public . . . . .	27
8.2	Établissements de l'enseignement privé . . . . .	28
<b>9</b>	<b>GRoupements d'ÉTABlissements (G.R.E.T.A.)</b>	<b>29</b>
<b>10</b>	<b>Associations et Mutuelles</b>	<b>30</b>
10.1	Œuvres post et péri-scolaires . . . . .	30
10.2	Fédérations de parents d'élèves . . . . .	30
10.3	Délégués Départementaux de l'Éducation Nationale (D.D.E.N.) . . . . .	31
10.4	Missions locales . . . . .	31
10.5	Divers . . . . .	31

# 1 Organigramme schématisé de la Direction des Services Départementaux de l'Éducation Nationale des Vosges



## 2 Annuaire

Bureau

n° téléphone

---

### Inspecteur d'Académie - Directeur Académique des Services de l'Éducation Nationale des Vosges

101 **M. Emmanuel BOUREL**

#### Cabinet

E-mail : [ce.cab88@ac-nancy-metz.fr](mailto:ce.cab88@ac-nancy-metz.fr)

*Cheffe de cabinet :*  
105 Annick DELAUNAY 03 29 64 80 37  
*Secrétaire :*  
102 Marie-Thérèse MARMET 03 29 64 80 51  
*Assistante du secrétariat :*  
103 Noémie PALMAROLA 03 29 64 80 36  
*Chauffeur, responsable des archives, responsable des espaces verts :*  
Clément VALLAR 03 29 64 80 79  
*Conseiller technique départemental technologies de l'information et de la communication :*  
108 Pierre-Marie FORT 03 29 64 80 60

#### Gestion des instances départementales

123 Murielle MARÉCHAL 03 29 64 80 32

#### Secrétariat général

E-mail : [ce.sec-gen88@ac-nancy-metz.fr](mailto:ce.sec-gen88@ac-nancy-metz.fr)

*Secrétaire générale :*  
107 Isabelle ÉTIENNE 03 29 64 80 41  
*Secrétaire :*  
106 Edwige NEXON 03 29 64 80 41

#### Service social des personnels

*Assistante sociale des personnels :*  
109 Laurence COMPTE 03 29 64 80 46  
*Secrétaire :*  
112 Marie-Noëlle POIROT 03 29 64 80 44

### Inspecteur de l'Éducation Nationale Premier Degré Adjoint à l'Inspecteur d'Académie - Directeur Académique des Services de l'Éducation Nationale

E-mail : [ce.ienadjia88@ac-nancy-metz.fr](mailto:ce.ienadjia88@ac-nancy-metz.fr)

*Inspecteur de l'Éducation Nationale Premier Degré adjoint au Directeur Académique des Services  
de l'Éducation Nationale :*  
111 Rémy HAYDONT 03 29 64 80 44  
*Secrétaire :*  
112 Marie-Noëlle POIROT 03 29 64 80 44

Bureau		n° téléphone
<b>Conseillers pédagogiques et chargés de mission</b>		
217	<i>Conseillère pédagogique technologies de l'information et de la communication à l'école :</i> Véronique DROCOURT	03 29 64 80 66
002	<i>Conseillère pédagogique sciences :</i> Anne-Sophie ENFER	03 29 64 80 73
116	<i>Conseiller pédagogique arts plastiques :</i> Hugues GERBAUT	03 29 64 80 58
110	<i>Conseiller pédagogique mathématiques :</i> Geoffrey GRISWARD	03 29 64 80 90
114	<i>Conseillère pédagogique éducation musicale :</i> Stéphanie HANZO	03 29 64 80 61
116	<i>Conseillère pédagogique langues vivantes :</i> Corinne JACQUOT	03 29 64 80 20
113	<i>Conseillère pédagogique Éducation Physique et Sportive (E.P.S.) :</i> Maryvonne LENAIN	03 29 64 80 74
115	<i>Conseiller pédagogique auprès de l'Inspecteur de l'Éducation Nationale adjoint, chargé de Mission (conseiller de prévention départemental, santé et sécurité au travail) :</i> Rodolphe SONNET	03 29 64 80 17
114	<i>Chargée de missions (contrat de la ville, illettrisme, environnement, éducation prioritaire) :</i> Lydie CHAGNOT	03 29 64 80 45
	<i>Service éducatif du musée et des archives des Vosges :</i> Pierre FETET	
<b>Inspectrice de l'Éducation Nationale Information et Orientation</b>		
104	<i>Inspectrice de l'Éducation Nationale Information et Orientation :</i> Érika BOFFELLI	03 29 64 80 38
010	<i>Secrétaire :</i> Aline COLIN	03 29 64 80 15
110	<i>Référente Mission de Lutte contre le Décrochage Scolaire (M.L.D.S.) :</i> Aicha PETITPOISSON	03 29 64 80 01
<b>Pôle Premier degré</b>		
E-mail : <a href="mailto:ce.ia88-premier-degre@ac-nancy-metz.fr">ce.ia88-premier-degre@ac-nancy-metz.fr</a>		
120	<i>Responsable :</i> Sophie CANTIANI	03 29 64 80 30
<b>Gestion des moyens 1<sup>er</sup> degré</b>		
Bureau de la Carte Scolaire et de la gestion des emplois E-mail : <a href="mailto:ce.ia88-premier-degre-cartacol@ac-nancy-metz.fr">ce.ia88-premier-degre-cartacol@ac-nancy-metz.fr</a>		
121	<i>Responsable (prévisions des effectifs, gestion des postes) :</i> Yannick VERON	03 29 64 80 28
<b>Gestion Administrative Collective des Personnels</b>		
121	<i>Responsable (mouvement, avancement, liste d'aptitude, temps partiel, titularisation, reclassement) :</i> Gislaine BEDON	03 29 64 80 34
121	<i>Assistante :</i> Fabienne PASTEL	03 29 64 80 33
<b>Formation continue</b>		
117	<i>Responsable :</i> Christelle ÈVE	03 29 64 80 27
117	Carole PAGNY	03 29 64 80 29

## Pôle académique de gestion de l'enseignement privé du premier degré

E-mail : [ce.ia88-enspriv1d@ac-nancy-metz.fr](mailto:ce.ia88-enspriv1d@ac-nancy-metz.fr)

005	<i>Responsable :</i> Claude HERBÉ	03 29 64 80 12
119	<i>Assistante :</i> Élodie SIMOND	03 29 64 80 53
119	<i>Dossiers des départements de la Moselle et de la Meuse :</i> Brigitte GYSS	03 29 64 80 22
119	<i>Dossiers des départements de la Meurthe et Moselle et des Vosges :</i> Sylvie DUPONT	03 29 64 80 21

## Pôle de dialogue stratégique et gestion des moyens des collèges

E-mail : [ce.ia88-pole2d-clg@ac-nancy-metz.fr](mailto:ce.ia88-pole2d-clg@ac-nancy-metz.fr)

005	<i>Responsable :</i> Claude HERBÉ	03 29 64 80 12
005	Brenda PERANI	03 29 64 80 08

## Pôle Scolarité

011	<i>Responsable :</i> Anne-Sophie ROY	03 29 64 80 07
-----	---	----------------

### Scolarité

E-mail : [ce.ia88-pole2d-scol@ac-nancy-metz.fr](mailto:ce.ia88-pole2d-scol@ac-nancy-metz.fr)

012	Sophie SOYER	03 29 64 80 19
012	Maité BARBEY	03 29 64 80 18
010	Aline COLIN	03 29 64 80 15

### Vie scolaire

E-mail : [ce.ia88-pole2d-vsac@ac-nancy-metz.fr](mailto:ce.ia88-pole2d-vsac@ac-nancy-metz.fr)

010	Sabrina MENGOZZI	03 29 64 80 35
010	Karen NAUDIN	03 29 64 80 16

## Pôle Affaires générales et financières

006	<i>Responsable :</i> Claire HÉNOT	03 29 64 80 09
-----	--------------------------------------	----------------

### Affaires générales

	<i>Atelier :</i> Francis GEORGES	03 29 64 80 79
	<i>Entretien :</i> Nathalie ARNOULD	
	<i>Accueil et standard :</i> Corinne LOPEZ	03 29 64 80 80

Bureau		n° téléphone
<b>Affaires financières</b>		
007	<i>Responsable :</i> Florence DROUIN	03 29 64 80 52
007	<i>Assistante :</i> Karine DEMENGE	03 29 64 80 39
<b>Division des Systèmes d'Information (D.S.I.)</b>		
004	<i>Responsable :</i> Christelle BAUD	03 29 64 80 05
004	Philippe SAILLEY	03 29 64 80 06
<b>Service de la promotion de la santé en faveur des élèves</b>		
L4	<i>Secrétaires :</i> Évelyne ANTOINE	03 29 82 28 82
L4	Marion MOUROT	03 29 82 28 82
L3	<i>Responsable service médical :</i> Conseiller technique de Mme la Rectrice <i>Infirmière conseillère technique responsable départementale :</i> Céline LAMBOLEZ	03 29 82 28 82
<b>Service social en faveur des élèves</b>		
L4	<i>Secrétaires :</i> Évelyne ANTOINE	03 29 82 28 82
L4	Marion MOUROT	03 29 82 28 82
L1	<i>Conseillère technique responsable départementale :</i> Odile BLANC	03 29 82 28 82
<b>Sûreté et risques majeurs</b>		
107	<i>Référente sûreté départementale :</i> Isabelle ÉTIENNE	03 29 64 80 41
006	<i>Correspondante départementale risques majeurs :</i> Claire HÉNOT	03 29 64 80 09
115	<i>Conseiller de prévention départemental, santé et sécurité au travail :</i> Rodolphe SONNET	03 29 64 80 17
	<i>Conseiller de prévention et correspondant risques majeurs des collèges des Vosges :</i> Thierry BIENAIMÉ	03 29 66 23 54
	<i>Conseiller de prévention et correspondant risques majeurs des lycées des Vosges :</i> Jean-Michel GUILLIN	03 29 66 24 88



### **3 Centres d'Information et d'Orientation**

#### **Centre d'Information et d'Orientation d'Épinal / Remiremont**

46 rue Abel Ferry  
88000 ÉPINAL

Téléphone : 03 29 82 20 94

Télécopie : 03 29 82 59 51

Courriel : [ce.cio88-epinal@ac-nancy-metz.fr](mailto:ce.cio88-epinal@ac-nancy-metz.fr)

Directeur : Anne-Marie VALDENNAIRE

#### **Centre d'Information et d'Orientation de Neufchâteau**

4 rue de Rebeval  
88307 NEUFCHÂTEAU CEDEX

Téléphone : 03 29 94 35 09

Télécopie : 03 29 06 18 09

Courriel : [ce.cio88-neufchateau@ac-nancy-metz.fr](mailto:ce.cio88-neufchateau@ac-nancy-metz.fr)

Directeur : Amélie BÉGEOT-NAGEL

#### **Centre d'Information et d'Orientation de Saint Dié**

15 rue du Xème B.C.P.  
88100 SAINT DIÉ DES VOSGES

Téléphone : 03 29 55 13 57

Télécopie : 03 29 41 26 12

Courriel : [ce.cio88-saintdie@ac-nancy-metz.fr](mailto:ce.cio88-saintdie@ac-nancy-metz.fr)

Directeur : Poste vacant

## 4 Centres Médico Scolaires

Secteur Charmes 1er et 2nd deg. public et privé	Médecin	CMS adresse	Secrétaires
Capavénir-Vosges	Dr LECOMTE Chantal	88130 - CHARMES 14 rue du Général Leclerc 03.29.38.80.47	Mme RENOUARD Pascale <a href="mailto:ce.med88130@ac-nancy-metz.fr">ce.med88130@ac-nancy-metz.fr</a>
Charmes			
Châtel-sur-Moselle			
Rambervillers			
Raon l'Étape			
Senones			
Châtenois - 1er degré	Dr ARMANDO Marie-France		
Châtenois			
Dompaire			
Golbey			
Liffol Le Grand - 1er degré			
Liffol Le Grand			
Mirecourt	Dr DESROZIERS Caroline		
Neufchâteau - 1er degré			
Neufchâteau - Lycée			
Contrexéville - 1er degré			
Contrexéville - Lycée			
Vittel			
<b>Secteur Saint Dié des Vosges 1er et 2nd deg. public et privé</b>	<b>Médecin</b>	<b>CMS adresse</b>	<b>Secrétaires</b>
Corcieux	Dr MARANGONI Marie-José	88100 - SAINT DIÉ DES VOSGES rue Marcel Rogé 03.29.56.27.07	Mme GAULUPEAU Béatrice <a href="mailto:ce.med88101@ac-nancy-metz.fr">ce.med88101@ac-nancy-metz.fr</a>
Fraize			
Gérardmer - Lycée Hôtelier			
Provençères-et-Colroy			
Saint Dié-des-Vosges - Collèges et lycées			
Bruyères	Dr VOGELWEITH Marie		
Cornimont - La Bresse			
Gérardmer - Hors lycée hôtelier			
Le Tholy			
Vagney			
<b>Secteur Épinal 1er et 2nd deg. public et privé</b>	<b>Médecin</b>	<b>CMS adresse</b>	<b>Secrétaires</b>
Épinal - Collèges St Exupéry et Clémenceau	Dr DESROZIERS Caroline	88000 - EPINAL Maison des Associations Quartier Magdeleine Bât. A - Entrée n° 14 Rue du Général Haxo 03.29.34.41.00	Mme Monique Laurent <a href="mailto:ce.med88001@ac-nancy-metz.fr">ce.med88001@ac-nancy-metz.fr</a>
Épinal - Lycées			
Épinal - Collège Notre Dame			
Épinal - Lycée St Joseph			
Plombières - Le Val D'Ajol			
Remiremont - Collèges Charlet et Le Tertre			
Remiremont - Lycées			
Remiremont - St Romaric			
Rupt-sur-Moselle			
Le Thillot			
Épinal - Collège Jules Ferry	Dr BAYLE Jean		
Éloyes			
La Vôge les Bains (Bains les Bains)			
Lamarche			
Monthureux-sur-Saône			
Xertigny			

## 5 Inspecteurs de l'Éducation Nationale du Premier Degré

### Circonscription de Bruyères

17-19 rue Antoine Hurault  
88026 ÉPINAL CEDEX  
Téléphone : 03 29 64 80 94  
Site internet :  
[www4.ac-nancy-metz.fr/ien-bruyeres/](http://www4.ac-nancy-metz.fr/ien-bruyeres/)

*Inspectrice de l'Éducation Nationale (I.E.N.) :*  
Patricia LE BOTLANNE

*Secrétaire :*  
Marie-Catherine LÉVÊQUE

*Conseillère Pédagogique - I.E.N. :*  
Christine OLIVIER

*Conseiller Pédagogique - Éducation Physique et Sportive (E.P.S.) :*  
Aurélien PINTO

*Enseignant référent aux Usages du Numérique (E.R.U.N.) :*  
Patrice FRANÇOIS

### Circonscription d'Épinal-Xertigny

17-19 rue Antoine Hurault  
88026 ÉPINAL CEDEX  
Téléphone : 03 29 64 80 55  
Site internet :  
[www4.ac-nancy-metz.fr/ien-epinal/](http://www4.ac-nancy-metz.fr/ien-epinal/)

*Inspectrice de l'Éducation Nationale (I.E.N.) :*  
Maryline DOAN

*Secrétaire :*  
Sophie CLAUDEZ

*Conseillère Pédagogique - I.E.N. :*  
Isabelle MAUFFREY

*Conseiller Pédagogique - Éducation Physique et Sportive (E.P.S.) :*  
Nicolas MEHL

*Enseignant référent aux Usages du Numérique (E.R.U.N.) :*  
Franck CHAGNOT

*Conseillère pédagogique - I.E.N. :*  
Véronique DROCOURT

### Circonscription de Gérardmer

2 rue Jean Macé  
88400 GÉRARDMER  
Téléphone : 03 29 63 11 16  
Site internet :  
[www4.ac-nancy-metz.fr/dsden-88-circos/ien-gerardmer/](http://www4.ac-nancy-metz.fr/dsden-88-circos/ien-gerardmer/)

*Inspectrice de l'Éducation Nationale (I.E.N.) :*  
Stéphanie MICHEL-AUBEL

*Secrétaire :*  
Michèle LINARD

*Conseiller Pédagogique - I.E.N. :*  
Damien LEJEUNE

*Conseiller Pédagogique - Éducation Physique et Sportive (E.P.S.) :*  
Bertrand CAYET

*Enseignant référent aux Usages du Numérique (E.R.U.N.) :*  
Laurent BOUHOURS

### Circonscription de Golbey

17-19 rue Antoine Hurault  
88026 ÉPINAL CEDEX  
Téléphone : 03 29 64 80 70  
Site internet :  
[www4.ac-nancy-metz.fr/ien-golbey/](http://www4.ac-nancy-metz.fr/ien-golbey/)

*Inspectrice de l'Éducation Nationale (I.E.N.) :*  
Angélique BIZÉ

*Secrétaire :*  
Pierre-Alain RICHARD

*Conseillère Pédagogique - I.E.N. :*  
Céline BENMEHDI

*Conseiller Pédagogique - Éducation Physique et Sportive (E.P.S.) :*  
Vincent PETITGENAY

*Enseignant référent aux Usages du Numérique (E.R.U.N.) :*

Carole LAURENT

*Conseillère Pédagogique - I.E.N. :*  
Anne-Sophie ENFER

## Circonscription de Neufchâteau

Rue Jules Dhotel  
88300 NEUFCHÂTEAU  
Téléphone : 03 29 94 00 34  
Site internet :  
<https://www4.ac-nancy-metz.fr/dsden-88-circos/ien-neufchateau/>

*Inspecteur de l'Éducation Nationale (I.E.N.) :*  
Alexandre BENOIT

*Secrétaire :*  
David VIARD

*Conseillère Pédagogique - I.E.N. :*  
Nelly THOMAS-HAZARD

*Conseillère Pédagogique - Éducation Physique et Sportive (E.P.S.) :*  
Marlène BRISBARE

*Enseignant référent aux Usages du Numérique (E.R.U.N.) :*  
Nicolas GLORIOT

## Circonscription de Remiremont

17-19 rue Antoine Hurault  
88026 ÉPINAL CEDEX  
Téléphone : 03 29 64 80 81  
Site internet :  
[www4.ac-nancy-metz.fr/ien-remiremont/](http://www4.ac-nancy-metz.fr/ien-remiremont/)

*Inspecteur de l'Éducation Nationale (I.E.N.) :*  
Loïc QUESTE

*Secrétaire :*  
Stéphanie MARCHAL

*Conseiller Pédagogique - I.E.N. :*  
Pierre LAMBOLEY

*Conseiller Pédagogique - Éducation Physique et Sportive (E.P.S.) :*  
Boris BENZADA

*Enseignant référent aux Usages du Numérique (E.R.U.N.) :*  
Lucie MATHIEU

## Circonscription de Saint Dié

2 place du 8 mai 1945  
88100 SAINT DIÉ DES VOSGES  
Téléphone : 03 29 56 28 03  
Site internet :  
[www4.ac-nancy-metz.fr/dsden-88-circos/ien-saint-die/](http://www4.ac-nancy-metz.fr/dsden-88-circos/ien-saint-die/)

*Inspecteur de l'Éducation Nationale (I.E.N.) :*  
Yann KEHL

*Secrétaire :*  
Eléna GARCIA

*Conseiller Pédagogique - I.E.N. :*  
Pierre PARIS

*Conseiller Pédagogique - Éducation Physique et Sportive (E.P.S.) :*  
Thierry SCHALLER

*Enseignant référent aux Usages du Numérique (E.R.U.N.) :*  
Nicolas BÉRARD

## Circonscription de Vittel

Groupe scolaire du 12 septembre  
88800 VITTEL  
Téléphone : 03 29 08 06 52  
Site internet :  
[www4.ac-nancy-metz.fr/dsden-88-circos/ien-vittel/](http://www4.ac-nancy-metz.fr/dsden-88-circos/ien-vittel/)

*Inspecteur de l'Éducation Nationale (I.E.N.) :*  
Alexandre BENOIT

*Secrétaire :*  
Nathalie HANS

*Conseillère Pédagogique - I.E.N. :*  
Nadine SCHMITT

*Conseillère Pédagogique - Éducation Physique et Sportive (E.P.S.) :*  
Cindy STOEHR

*Enseignant référent aux Usages du Numérique (E.R.U.N.) :*  
Ingrid DEFONTE

## Adaptation scolaire et Scolarisation des élèves Handicapés

17-19 rue Antoine Hurault  
88026 ÉPINAL CEDEX  
Téléphone : 03 29 82 02 39  
Site internet :  
[www4.ac-nancy-metz.fr/ash88/](http://www4.ac-nancy-metz.fr/ash88/)

*Inspectrice de l'Éducation Nationale (I.E.N.) :*

Caroline BÉTIS

*Secrétaire :*

Corinne AUBERT

*Conseiller pédagogique :*

Frédéric DUPRÉ

*Conseillère pédagogique :*

Chrystelle BILDSTEIN

*Coordonnateur des aides humaines :*

Martin MISSEY

Léa CHABANEL

*Commission Départementale d'Orientation  
vers les Enseignements Adaptés du Second  
Degré :*

Alexandra RICHARD

*Enseignant référent :*

Sylvie DAMBRINE

## Pôle pré-élémentaire

17-19 rue Antoine Hurault  
88026 ÉPINAL CEDEX  
Téléphone I.E.N. : 03 29 64 80 69  
Téléphone C.P. : 03 29 64 80 50  
Site internet :  
[www4.ac-nancy-metz.fr/maternelle88/](http://www4.ac-nancy-metz.fr/maternelle88/)

*Inspecteur de l'Éducation Nationale (I.E.N.) :*

Gaëtan DUPREY

*Conseillère pédagogique (C.P.) :*

Sophie DUPREY

## 6 Établissements publics du Second Degré

### 6.1 Collèges

#### Collège Charlemagne - Bruyères

3 place Henri Thomas  
88600 BRUYÈRES  
Téléphone : 03 29 50 55 33  
Télécopie : 03 29 50 18 43  
Courriel : [ce.0880005@ac-nancy-metz.fr](mailto:ce.0880005@ac-nancy-metz.fr)  
UAI : 0880005C  
Téléphone : 03 29 50 23 00

*Principal :*  
Sandrine JUNG  
*Principal adjoint :*  
Yvelise LEROY-CURÉ

*Directeur adjoint de S.E.G.P.A. :*  
Nathalie MELET

*Agent comptable :*  
Gilles BOUVINET  
*Gestionnaire :*  
Didier GLOSSINDE

#### Collège Elsa Triolet - Capavenir-Vosges

6 rue Roger Ehrwein  
88150 CAPAVENIR-VOSGES  
Téléphone : 03 29 39 14 76  
Télécopie : 03 29 39 60 93  
Courriel : [ce.0881147@ac-nancy-metz.fr](mailto:ce.0881147@ac-nancy-metz.fr)  
UAI : 0881147U

*Principal :*  
Sylviane GUÉRITOT  
*Principal adjoint :*  
Julien GINCRÉ

*Directeur adjoint de S.E.G.P.A. :*  
Vincenzo PALMAS

*Agent comptable :*  
Christelle LESCOP  
*Gestionnaire :*  
Annick TISSERAND

#### Collège Maurice Barrès - Charmes

1 place de la Liberté  
88130 CHARMES  
Téléphone : 03 29 38 18 50  
Télécopie : 03 29 38 88 93  
Courriel : [ce.0881145@ac-nancy-metz.fr](mailto:ce.0881145@ac-nancy-metz.fr)  
UAI : 0881145S

*Principal :*  
Jean-Pierre LELARGE  
*Principal adjoint :*  
Marylène AMET

*Directeur adjoint de S.E.G.P.A. :*  
Michel FIORESE

*Agent comptable :*  
Dominique LAVERGNE  
*Gestionnaire :*  
Simon HERFRAY

#### Collège Louis Pergaud - Châtel sur Moselle

2 rue Charles Lefrançois  
88330 CHÂTEL SUR MOSELLE  
Téléphone : 03 29 67 91 83  
Télécopie : 03 29 67 15 88  
Courriel : [ce.0880418@ac-nancy-metz.fr](mailto:ce.0880418@ac-nancy-metz.fr)  
UAI : 0880418B

*Principal :*  
Marie-Sophie GÉHIN  
*Principal adjoint :*  
Céline RONOT

*Agent comptable :*  
Françoise BONHOMME  
*Gestionnaire :*  
Magali WEBER

#### Collège Jean Rostand - Châtenois

10 rue des Curtilles  
88170 CHÂTENOIS  
Téléphone : 03 29 94 51 11  
Télécopie : 03 29 94 68 52  
Courriel : [ce.0880011@ac-nancy-metz.fr](mailto:ce.0880011@ac-nancy-metz.fr)  
UAI : 0880011J

*Principal :*  
Frédéric GUYOT

*Agent comptable :*  
Dominique LAVERGNE  
*Gestionnaire :*  
Élisabeth DARDINIER

#### Collège Lyautey - Contrexéville

547 rue de Normandie  
BP 20  
88141 CONTREXÉVILLE  
Téléphone : 03 29 05 80 15  
Télécopie : 03 29 08 19 20  
Courriel : [ce.0881102@ac-nancy-metz.fr](mailto:ce.0881102@ac-nancy-metz.fr)  
UAI : 0881102V

*Principal :*  
Bernard UMHAUER  
*Principal adjoint :*  
Laure COLIN BERBIGUE

*Directeur adjoint de S.E.G.P.A. :*  
Philippe COLLING

*Agent comptable :*  
Julien LIOUVILLE  
*Gestionnaire :*  
Julien LIOUVILLE

## Collège Paul Émile Victor - Corcieux

3 rue des Sports  
B.P. 39  
88430 CORCIEUX  
Téléphone : 03 29 50 65 74  
Télécopie : 03 29 50 72 12  
Courriel : [ce.0880014@ac-nancy-metz.fr](mailto:ce.0880014@ac-nancy-metz.fr)  
UAI : 0880014M

*Principal :*  
Christophe ALBERT

*Agent comptable :*  
Gilles BOUVINET  
*Gestionnaire :*  
Patricia CALBRIX

## Collège Hubert Curien - Cornimont

6 rue Charlemagne  
88310 CORNIMONT  
Téléphone : 03 29 24 11 44  
Télécopie : 03 29 24 23 65  
Courriel : [ce.0881397@ac-nancy-metz.fr](mailto:ce.0881397@ac-nancy-metz.fr)  
UAI : 0881397R

*Principal :*  
Myriam CHRÉTIEN

*Agent comptable :*  
Sarah THIRIET  
*Gestionnaire :*  
Marie-Hélène SCHAEFFER

## Collège Michel de Montaigne - Dompierre

301 route de Bouzemont  
88270 DOMPIERRE  
Téléphone : 03 29 36 60 11  
Télécopie : 03 29 36 64 09  
Courriel : [ce.0880017@ac-nancy-metz.fr](mailto:ce.0880017@ac-nancy-metz.fr)  
UAI : 0880017R

*Principal :*  
Dominique DARQUIÉ

*Agent comptable :*  
Dominique LAVERGNE  
*Gestionnaire :*  
Valérie MARTIN

## Collège René Cassin - Eloyes

15 rue de l'Elle  
88510 ELOYES  
Téléphone : 03 29 32 41 87  
Télécopie : 03 29 32 46 39  
Courriel : [ce.0881371@ac-nancy-metz.fr](mailto:ce.0881371@ac-nancy-metz.fr)  
UAI : 0881371M

*Principal :*  
Jean-Paul MARQUIS  
*Principal adjoint :*  
Johanna BOILLOT-COUSIN

*Agent comptable :*  
Françoise COLLIGNON  
*Gestionnaire :*  
Nathalie VAUTHIER

## Collège Georges Clémenceau - Épinal

Place Clémenceau  
BP 588  
88021 ÉPINAL CEDEX  
Téléphone : 03 29 82 38 16  
Télécopie : 03 29 64 09 91  
Courriel : [ce.0881146@ac-nancy-metz.fr](mailto:ce.0881146@ac-nancy-metz.fr)  
UAI : 0881146T

*Principal :*  
Fabrice LECOMTE  
*Principal adjoint :*  
Ludovic SARTORI

*Agent comptable :*  
Christelle LESCOP  
*Gestionnaire :*  
Éric GIROD

*Directeur adjoint de S.E.G.P.A. :*  
Martine LE ROUX

## Collège Jules Ferry - Épinal

3 rue du Dr Laflotte  
88025 ÉPINAL CEDEX  
Téléphone : 03 29 33 05 50  
Télécopie : 03 29 33 05 03  
Courriel : [ce.0880150@ac-nancy-metz.fr](mailto:ce.0880150@ac-nancy-metz.fr)  
UAI : 0880150K

*Principal :*  
Catherine COURTOIS  
*Principal adjoint :*  
Rachel PARMENTIER

*Agent comptable :*  
Françoise BONHOMME  
*Gestionnaire :*  
Nathalie VACHER

## Collège Saint-Exupéry - Épinal

14 rue Charles Perrault  
88025 ÉPINAL CEDEX  
Téléphone : 03 29 81 21 41  
Télécopie : 03 29 81 21 40  
Courriel : [ce.0880149@ac-nancy-metz.fr](mailto:ce.0880149@ac-nancy-metz.fr)  
UAI : 0880149J

*Principal :*  
Dominique AUBERTIN  
*Principal adjoint :*  
Ghislain GODÉ

*Agent comptable :*  
Christelle LESCOP  
*Gestionnaire :*  
Sylvie BITTERLIN

## Collège de la Haute Meurthe - Fraize

6 rue du Giron  
88230 FRAIZE  
Téléphone : 03 29 50 30 01  
Télécopie : 03 29 50 86 95  
Courriel : [ce.0881410@ac-nancy-metz.fr](mailto:ce.0881410@ac-nancy-metz.fr)  
UAI : 0881410E

*Principal :*  
Kamel LAMARA  
*Principal adjoint :*  
Frédéric SALAUN BRUGEL

*Agent comptable :*  
Gilles BOUVINET  
*Gestionnaire :*  
Hélène JOB

## Collège La Haie Griselle - Gérardmer

25 chemin des Épinettes  
La Haie Griselle - BP 109  
88407 GÉRARDMER CEDEX  
Téléphone : 03 29 63 13 01  
Télécopie : 03 29 63 23 90  
Courriel : [ce.0881446@ac-nancy-metz.fr](mailto:ce.0881446@ac-nancy-metz.fr)  
UAI : 0881446U

*Principal :*  
Laurent BELIN  
*Principal adjoint :*  
Annie ROCH

*Agent comptable :*  
Gilles BOUVINET  
*Gestionnaire :*  
Sébastien LUDWIG

## Collège Louis Armand - Golbey

4 rue Louis Armand  
BP 88  
88194 GOLBEY CEDEX  
Téléphone : 03 29 34 24 11  
Télécopie : 03 29 31 49 74  
Courriel : [ce.0881097@ac-nancy-metz.fr](mailto:ce.0881097@ac-nancy-metz.fr)  
UAI : 0881097P

*Principal :*  
Christian GRUNENWALD  
*Principal adjoint :*  
Didier SALANDIN

*Agent comptable :*  
Françoise BONHOMME  
*Gestionnaire :*  
Marie-Christine CÉZARD

## Collège Guillaume de Lamarche - Lamarche

Rue de la Croix de Mission  
88320 LAMARCHE  
Téléphone : 03 29 09 52 06  
Télécopie : 03 29 09 57 43  
Courriel : [ce.0880034@ac-nancy-metz.fr](mailto:ce.0880034@ac-nancy-metz.fr)  
UAI : 0880034J

*Principal :*  
Marie-Hélène BRONNER

*Agent comptable :*  
Julien LIOUVILLE  
*Gestionnaire :*  
Dimitri CHARPENTIER

## Collège Charles-Edouard Fixary - Liffol-le-Grand

Rue du 08 Mai 1945  
BP 28  
88350 LIFFOL-LE-GRAND CEDEX  
Téléphone : 03 29 06 62 06  
Télécopie : 03 29 06 30 64  
Courriel : [ce.0881103@ac-nancy-metz.fr](mailto:ce.0881103@ac-nancy-metz.fr)  
UAI : 0881103W

*Principal :*  
Dominique HUMBERT-ROMAIN

*Agent comptable :*  
Julien LIOUVILLE  
*Gestionnaire :*  
Emmanuelle L'HOTE

## Collège Guy Dolmaire - Mirecourt

451 rue Neuf Moulin  
88503 MIRECOURT CEDEX  
Téléphone : 03 29 37 00 33  
Télécopie : 03 29 37 45 49  
Courriel : [ce.0880035@ac-nancy-metz.fr](mailto:ce.0880035@ac-nancy-metz.fr)  
UAI : 0880035K

*Principal :*  
Arnaud DENET  
*Principal adjoint :*  
Stéphane VILLEMEN

*Agent comptable :*  
Dominique LAVERGNE  
*Gestionnaire :*  
Sadia BEN-MÉRAR

## Collège du Pervis - Monthureux-sur-Saône

Rue Croix de Mission  
88410 MONTHUREUX-SUR-SAÔNE  
Téléphone : 03 29 09 01 70  
Télécopie : 03 29 09 03 76  
Courriel : [ce.0881386@ac-nancy-metz.fr](mailto:ce.0881386@ac-nancy-metz.fr)  
UAI : 0881386D

*Principal :*  
Emmanuel MARCHAL

*Agent comptable :*  
Julien LIOUVILLE  
*Gestionnaire :*  
Frédéric GEORGEL



## Collège Pierre et Marie Curie - Neufchâteau

Rue Victor Martin  
BP 269  
88300 NEUFCHÂTEAU  
Téléphone : 03 29 95 21 21  
Télécopie : 03 29 95 21 20  
Courriel : [ce.0880041@ac-nancy-metz.fr](mailto:ce.0880041@ac-nancy-metz.fr)  
UAI : 0880041S

*Principal :*  
Marie-Hélène DESPIN HIRLIMANN

*Principal adjoint :*  
Delphine EUGE

*Coodonnateur S.E.G.P.A. :*  
Hervé SCHMIEDERER

*Agent comptable :*  
Julien LIOUVILLE  
*Gestionnaire :*  
Patricia MARCHAL

## Collège annexe du Val d'Ajol - Plombières-les-Bains

Rue Gérard Grivet  
88370 PLOMBIÈRES-LES-BAINS  
Téléphone : 03 29 66 01 89  
Télécopie : 03 29 66 00 55

*Principal :*  
Dominique BIANCHI

*Principal adjoint :*  
Philippe BERTOT

*Agent comptable :*  
Françoise COLLIGNON  
*Gestionnaire :*  
Sébastien KAIL

## Collège du Spitzemberg - Provençères-et-Colroy

Rue du Collège  
88490 PROVENCHÈRES-ET-COLROY  
Téléphone : 03 29 51 20 35  
Télécopie : 03 29 51 27 31  
Courriel : [ce.0880044@ac-nancy-metz.fr](mailto:ce.0880044@ac-nancy-metz.fr)  
UAI : 0880044V

*Principal :*  
Isabelle LECOMTE

*Agent comptable :*  
Cathy BABLON  
*Gestionnaire :*  
Annie GÉRARDIN

## Collège Alphonse Cytère - Rambervillers

20 rue Général Leclerc  
BP 72  
88700 RAMBERVILLERS  
Téléphone : 03 29 65 05 06  
Télécopie : 03 29 65 01 40  
Courriel : [ce.0880045@ac-nancy-metz.fr](mailto:ce.0880045@ac-nancy-metz.fr)  
UAI : 0880045W

*Principal :*  
Michel BOURDON

*Principal adjoint :*  
Valérie CLÉMENT

*Directeur adjoint de S.E.G.P.A. :*  
Nathalie MELET

*Agent comptable :*  
Christelle LESCOP  
*Gestionnaire :*  
Nicolas BOUQUIN

## Collège Louis Pasteur - Raon l'Étape

40 rue Général Sarrail  
88110 RAON L'ÉTAPE  
Téléphone : 03 29 42 64 90  
Télécopie : 03 29 42 64 91  
Courriel : [ce.0881120@ac-nancy-metz.fr](mailto:ce.0881120@ac-nancy-metz.fr)  
UAI : 0881120P

*Principal :*  
Pascal DESCHARMES

*Principal adjoint :*  
Marie LESAGE

*Directeur adjoint de S.E.G.P.A. :*  
Denis FAY

*Agent comptable :*  
Isabelle JANIS  
*Gestionnaire :*  
Pauline DEROCHE

## Collège Charlet - Remiremont

Rue Charlet  
BP 30046  
88202 REMIREMONT CEDEX  
Téléphone : 03 29 23 30 90  
Télécopie : 03 29 62 48 35  
Courriel : [ce.0880154@ac-nancy-metz.fr](mailto:ce.0880154@ac-nancy-metz.fr)  
UAI : 0880154P

*Principal :*  
Carole ARNOULD

*Principal adjoint :*  
David SAGE

*Directeur adjoint de S.E.G.P.A. :*  
Anne-Laure BARBAUX

*Agent comptable :*  
Sarah THIRIET  
*Gestionnaire :*  
Lucie ROULET

## Collège Le Tertre - Remiremont

6 rue du Tertre  
BP 159  
88203 REMIREMONT CEDEX  
Téléphone : 03 29 62 15 35  
Télécopie : 03 29 62 33 28  
Courriel : [ce.0880155@ac-nancy-metz.fr](mailto:ce.0880155@ac-nancy-metz.fr)  
UAI : 0880155R

*Principal :*  
Jean-Pierre CHAROUSSET  
*Principal adjoint :*  
Antonio GOMES DO VALE

*Agent comptable :*  
Françoise COLLIGNON  
*Gestionnaire :*  
Valérie BRETON

## Collège Jean Montémont - Rupt-sur-Moselle

42 rue Napoléon Forel  
BP 13  
88360 RUPT-SUR-MOSELLE  
Téléphone : 03 29 24 34 10  
Télécopie : 03 29 24 45 25  
Courriel : [ce.0880054@ac-nancy-metz.fr](mailto:ce.0880054@ac-nancy-metz.fr)  
UAI : 0880054F

*Principal :*  
Florence THIERY

*Agent comptable :*  
Françoise COLLIGNON  
*Gestionnaire :*  
Aurore FLEUROT

## Collège Jules Ferry - Saint Dié des Vosges

48 rue Saint-Charles  
88109 SAINT DIÉ DES VOSGES CEDEX  
Téléphone : 03 29 56 26 68  
Télécopie : 03 29 56 01 75  
Courriel : [ce.0881447@ac-nancy-metz.fr](mailto:ce.0881447@ac-nancy-metz.fr)  
UAI : 0881447V

*Principal :*  
Philippe CHÂTEAU  
*Principal adjoint :*  
Karine DIDIER

*Agent comptable :*  
Cathy BABLON  
*Gestionnaire :*  
Cathy BABLON

## Collège Joseph-Julien Souhait - Saint Dié des Vosges

4 rue du 12ème R.A.  
88100 SAINT DIÉ DES VOSGES  
Téléphone : 03 29 56 22 92  
Télécopie : 03 29 56 63 36  
Courriel : [ce.0881099@ac-nancy-metz.fr](mailto:ce.0881099@ac-nancy-metz.fr)  
UAI : 0881099S

*Principal :*  
Brigitte CHOPAT  
*Principal adjoint :*  
Myriam PAQUET

*Agent comptable :*  
Cathy BABLON  
*Gestionnaire :*  
Nathalie LECLERE

## Collège Vautrin Lud - Saint Dié des Vosges

Rue de la Tuilerie  
BP 98309  
88100 SAINT DIÉ DES VOSGES  
Téléphone : 03 29 56 26 00  
Télécopie : 03 29 56 00 06  
Courriel : [ce.0880151@ac-nancy-metz.fr](mailto:ce.0880151@ac-nancy-metz.fr)  
UAI : 0880151L

*Principal :*  
Pascal GACHENOT  
*Principal adjoint :*  
Christian FISMAN

*Agent comptable :*  
Cathy BABLON  
*Gestionnaire :*  
Rachel SISTEL

*Directeur adjoint de S.E.G.P.A. :*  
Gabriel MICARD

## Collège André Malraux - Senones

rue du Breuil  
88210 SENONES  
Téléphone : 03 29 57 91 54  
Télécopie : 03 29 57 69 50  
Courriel : [ce.0881101@ac-nancy-metz.fr](mailto:ce.0881101@ac-nancy-metz.fr)  
UAI : 0881101U

*Principal :*  
Emmanuelle MONTICINO  
*Principal adjoint :*  
Olivier SAGARD

*Agent comptable :*  
Cathy BABLON  
*Gestionnaire :*  
Jean-Jacques DECUIGNIÈRES

## Collège Jules Ferry - Le Thillot

7 bis rue des Tertres  
BP 51  
88162 LE THILLOT  
Téléphone : 03 29 25 00 69  
Télécopie : 03 29 25 15 55  
Courriel : [ce.0880065@ac-nancy-metz.fr](mailto:ce.0880065@ac-nancy-metz.fr)  
UAI : 0880065T

*Principal :*  
Thierry JANY  
*Principal adjoint :*  
Marie STROTZ

*Agent comptable :*  
Sarah THIRIET  
*Gestionnaire :*  
Marie-Thérèse DUVAL

*Coordonnateur S.E.G.P.A. :*  
Amandine HENRY

## Collège Guillaume Apollinaire - Le Tholy

4 rue des Walhérois  
88530 LE THOLY  
Téléphone : 03 29 61 81 28  
Télécopie : 03 29 61 89 17  
Courriel : [ce.0881148@ac-nancy-metz.fr](mailto:ce.0881148@ac-nancy-metz.fr)  
UAI : 0881148V

*Principal :*  
Emmanuelle BOUCHER

*Agent comptable :*  
Gilles BOUVINET  
*Gestionnaire :*  
Christine PFEIFFER

## Collège du Ban de Vagney - Vagney

5 Rue Jules Ferry  
88120 VAGNEY  
Téléphone : 03 29 24 73 29  
Télécopie : 03 29 61 71 75  
Courriel : [ce.0881372@ac-nancy-metz.fr](mailto:ce.0881372@ac-nancy-metz.fr)  
UAI : 0881372N

*Principal :*  
Christine PHILIPPE  
*Principal adjoint :*  
Edwige PIERRON

*Agent comptable :*  
Sarah THIRIET  
*Gestionnaire :*  
Virginie FAYON

## Collège Fleurot d'Hérival - Le Val d'Ajol

Rue des Meiges  
BP 60019  
88340 LE VAL D'AJOL  
Téléphone : 03 29 30 66 97  
Télécopie : 03 29 30 68 60  
Courriel : [ce.0880068@ac-nancy-metz.fr](mailto:ce.0880068@ac-nancy-metz.fr)  
UAI : 0880068W

*Principal :*  
Dominique BIANCHI  
*Principal adjoint :*  
Philippe BERTOT

*Agent comptable :*  
Françoise COLLIGNON  
*Gestionnaire :*  
Sébastien KAIL

## Collège Jules Verne - Vittel

92 rue du Lieutenant Gauffre  
BP 50095  
88800 VITTEL  
Téléphone : 03 29 08 19 40  
Télécopie : 03 29 08 30 19  
Courriel : [ce.0880156@ac-nancy-metz.fr](mailto:ce.0880156@ac-nancy-metz.fr)  
UAI : 0880156S

*Principal :*  
Nathalie BECK  
*Principal adjoint :*  
Christine CALOT

*Agent comptable :*  
Julien LIOUVILLE  
*Gestionnaire :*  
Valérie JACQUOT

## Collège Julie Victoire Daubié - La Vôge-les-Bains

42 rue du Chesnois  
88240 LA VÔGE-LES-BAINS  
Téléphone : 03 29 36 32 21  
Télécopie : 03 29 36 20 06  
Courriel : [ce.0880002@ac-nancy-metz.fr](mailto:ce.0880002@ac-nancy-metz.fr)  
UAI : 0880002Z

*Principal :*  
Denis LEMONIER  
*Principal adjoint :*  
Nathalie POISSON

*Agent comptable :*  
Christelle LESCOP  
*Gestionnaire :*  
Cathy MORA

## Collège Camille Claudel - Xertigny

20 rue du Colonel Sérot  
BP 11  
88220 XERTIGNY  
Téléphone : 03 29 30 11 74  
Télécopie : 03 29 36 01 37  
Courriel : [ce.0881369@ac-nancy-metz.fr](mailto:ce.0881369@ac-nancy-metz.fr)  
UAI : 0881369K

*Principal :*  
Jean-Luc BRÉZILLON  
*Principal adjoint :*  
Barbara AULOY

*Agent comptable :*  
Françoise BONHOMME  
*Gestionnaire :*  
Nathalie TERRIER

*Coodonnateur S.E.G.P.A. :*  
Anne-Laure ATTENOT

## 6.2 Lycées

### Lycée général et technologique Jean Lurcat - Bruyères

22 avenue de Lattre de Tassigny  
88600 BRUYÈRES  
Téléphone : 03 29 50 51 32  
Télécopie : 03 29 50 52 16  
Courriel : [ce.0880004@ac-nancy-metz.fr](mailto:ce.0880004@ac-nancy-metz.fr)  
UAI : 0880004B

*Proviseur :*  
Jean-Philippe PERRIN  
*Proviseur adjoint :*  
Christelle LECLERC

*Agent comptable :*  
Gilles BOUVINET  
*Gestionnaire :*  
Lino MONTEFUSCO

## Lycée Claude Gellée - Épinal

44 rue Abel Ferry  
BP 589  
88000 ÉPINAL CEDEX  
Téléphone : 03 29 82 49 89  
Télécopie : 03 29 35 58 54  
Courriel : [ce.0880020@ac-nancy-metz.fr](mailto:ce.0880020@ac-nancy-metz.fr)  
UAI : 0880020U

*Proviseur :*  
Christelle GEORGEL  
*Proviseur adjoint :*  
Patricia BARRIER

*Agent comptable :*  
Christelle LESCOP  
*Gestionnaire :*  
Christelle LESCOP

## Lycée général et technologique Louis Lopicque - Épinal

Rue Nicolas Bellot  
BP 587  
88021 ÉPINAL CEDEX  
Téléphone : 03 29 82 47 42  
Télécopie : 03 29 64 25 59  
Courriel : [ce.0880019@ac-nancy-metz.fr](mailto:ce.0880019@ac-nancy-metz.fr)  
UAI : 0880019T

*Proviseur :*  
Philippe VONTHRON  
*Proviseur adjoint :*  
Denis JEANJACQUOT  
*Proviseur adjoint :*  
Pascal MASSONIE

*Agent comptable :*  
Françoise BONHOMME  
*Gestionnaire :*  
Françoise BONHOMME

## Lycée polyvalent Pierre Mendès France - Épinal

2 rue du Haut des Étages  
BP 582  
88021 ÉPINAL CEDEX  
Téléphone : 03 29 81 21 81  
Télécopie : 03 29 81 21 98  
Courriel : [ce.0880021@ac-nancy-metz.fr](mailto:ce.0880021@ac-nancy-metz.fr)  
UAI : 0880021V

*Proviseur :*  
Patrick VALENTIN  
*Proviseur adjoint :*  
Ghislaine CHAMARANDE-ALVES  
*Proviseur adjoint :*  
Vincent PASSARD

*Agent comptable :*  
Christelle LESCOP  
*Gestionnaire :*  
Régine VUIDART

## Lycée général et technologique La Haie Griselle - Gérardmer

25 Chemin des Épinettes  
La Haie Griselle - BP 109  
88407 GÉRADMER CEDEX  
Téléphone : 03 29 63 13 01  
Télécopie : 03 29 63 23 90  
Courriel : [ce.0880030@ac-nancy-metz.fr](mailto:ce.0880030@ac-nancy-metz.fr)  
UAI : 0880030E

*Proviseur :*  
Laurent BELIN  
*Proviseur adjoint :*  
Annie ROCH

*Agent comptable :*  
Gilles BOUVINET  
*Gestionnaire :*  
Sébastien LUDWIG

## Lycée polyvalent Hôtelier Jean-Baptiste Siméon Chardin - Gérardmer

Boulevard d'Alsace  
BP 127  
88407 GÉRADMER CEDEX  
Téléphone : 03 29 63 37 70  
Télécopie : 03 29 60 01 52  
Courriel : [ce.0881664@ac-nancy-metz.fr](mailto:ce.0881664@ac-nancy-metz.fr)  
UAI : 0881664F

*Proviseur :*  
Jean LEFÈBVRE  
*Proviseur adjoint :*  
François CHÉRASSE

*Agent comptable :*  
Gilles BOUVINET  
*Gestionnaire :*  
Gilles BOUVINET

## Lycée polyvalent Jean-Baptiste Vuillaume - Mirecourt

5 avenue Graillet  
BP 109  
88503 MIRECOURT CEDEX  
Téléphone : 03 29 37 56 00  
Télécopie : 03 29 37 56 10  
Courriel : [ce.0880036@ac-nancy-metz.fr](mailto:ce.0880036@ac-nancy-metz.fr)  
UAI : 0880036L

*Proviseur :*  
Catherine PIERRE  
*Proviseur adjoint :*  
Émilie KAZAN

*Agent comptable :*  
Dominique LAVERGNE  
*Gestionnaire :*  
Dominique LAVERGNE

## Lycée polyvalent Pierre et Marie Curie - Neufchâteau

15 rue Jules Ferry  
88300 NEUFCHÂTEAU  
Téléphone : 03 29 95 21 21  
Télécopie : 03 29 95 21 20  
Courriel : [ce.0880040@ac-nancy-metz.fr](mailto:ce.0880040@ac-nancy-metz.fr)  
UAI : 0880040R

*Proviseur :*  
Marie-Hélène DESPIN HIRLIMANN  
*Proviseur adjoint :*  
Fabienne BARTHE  
*Proviseur adjoint (S.E.P.) :*  
Marie-Katiana NARALINGOM

*Agent comptable :*  
Julien LIOUVILLE  
*Gestionnaire :*  
Patricia MARCHAL

## Lycée général et technologique André Malraux - Remiremont

Rue de l'Épinette  
BP 160  
88204 REMIREMONT CEDEX  
Téléphone : 03 29 62 49 23  
Télécopie : 03 29 62 35 76  
Courriel : [ce.0880153@ac-nancy-metz.fr](mailto:ce.0880153@ac-nancy-metz.fr)  
UAI : 0880153N

*Proviseur :*  
Frédéric CARLIER  
*Proviseur adjoint :*  
Isabelle LAVEZ  
*Proviseur adjoint :*  
Sébastien SCHAL

*Agent comptable :*  
Françoise COLLIGNON  
*Gestionnaire :*  
Françoise COLLIGNON

## Lycée général et technologique Jules Ferry - Saint Dié des Vosges

48 rue Saint-Charles  
88109 SAINT DIÉ DES VOSGES CEDEX  
Téléphone : 03 29 56 26 68  
Télécopie : 03 29 56 01 75  
Courriel : [ce.0880055@ac-nancy-metz.fr](mailto:ce.0880055@ac-nancy-metz.fr)  
UAI : 0880055G

*Proviseur :*  
Philippe CHÂTEAU  
*Proviseur adjoint :*  
Aline RIESCH

*Agent comptable :*  
Cathy BABLON  
*Gestionnaire :*  
Cathy BABLON

## Lycée polyvalent Georges Baumont - Saint Dié des Vosges

32 rue de l'Orme  
BP 74  
88102 SAINT DIÉ DES VOSGES CEDEX  
Téléphone : 03 29 53 57 57  
Télécopie : 03 29 56 74 91  
Courriel : [ce.0880152@ac-nancy-metz.fr](mailto:ce.0880152@ac-nancy-metz.fr)  
UAI : 0880152M

*Proviseur :*  
Olivier ODILLE  
*Proviseur adjoint :*  
David CURTON  
*Proviseur adjoint (S.E.P.) :*  
Nathalie MEUNIER

*Agent comptable :*  
Cathy BABLON  
*Gestionnaire :*  
Delphine LEROY

### 6.3 Lycées professionnels

#### Lycée professionnel - Lycée des Métiers d'art et des services à la Personne - Émile Gallé - Capavenir-Vosges

5 rue Auguste Dedecker  
88150 CAPAVENIR-VOSGESS  
Téléphone : 03 29 39 31 67  
Télécopie : 03 29 31 52 27  
Courriel : [ce.0880064@ac-nancy-metz.fr](mailto:ce.0880064@ac-nancy-metz.fr)  
UAI : 0880064S

*Proviseur :*  
Marie-Béatrice COURTY  
*Proviseur adjoint :*  
Valérie KLOCK  
*Proviseur adjoint faisant fonction :*  
François ROUSSE

*Agent comptable :*  
Christelle LESCOPE  
*Gestionnaire :*  
Caroline HAMAJDA

#### Lycée professionnel Pierre-Mendès France - Contrexéville

100 rue du Shah de Perse  
88140 CONTREXÉVILLE  
Téléphone : 03 29 08 01 96  
Télécopie : 03 29 08 20 92  
Courriel : [ce.0880013@ac-nancy-metz.fr](mailto:ce.0880013@ac-nancy-metz.fr)  
UAI : 0880013L

*Proviseur :*  
Abdelmajid HAOUACI  
*Proviseur adjoint :*  
Aurélien CHRISTOPHE

*Agent comptable :*  
Julien LIOUVILLE  
*Gestionnaire :*  
Olivier CHICQUARD

#### Lycée professionnel Isabelle Viviani - Épinal

75 rue de Remiremont  
BP 571  
88020 ÉPINAL CEDEX  
Téléphone : 03 29 35 29 85  
Télécopie : 03 29 35 43 09  
Courriel : [ce.0880023@ac-nancy-metz.fr](mailto:ce.0880023@ac-nancy-metz.fr)  
UAI : 0880023X

*Proviseur :*  
Stéphane PERRON  
*Proviseur adjoint :*  
Agathe LOTZ

*Agent comptable :*  
Françoise BONHOMME  
*Gestionnaire :*  
Benjamin MAISTERRA

## Lycée professionnel Pierre Gilles de Gennes - Gérardmer

Route de la Rochotte  
BP 125  
88407 GÉRADMER CEDEX  
Téléphone : 03 29 63 04 36  
Télécopie : 03 29 60 88 02  
Courriel : [ce.0880031@ac-nancy-metz.fr](mailto:ce.0880031@ac-nancy-metz.fr)  
UAI : 0880031F

*Proviseur :*  
Sylvain JUNG  
*Proviseur adjoint :*  
Stéphanie VALLÉE

*Agent comptable :*  
Gilles BOUVINET  
*Gestionnaire :*  
Frédérique GEGOUT

## Lycée professionnel Louis Geisler - Raon l'Étape

3 rue de la Belle Orge  
88110 RAON L'ÉTAPE CEDEX  
Téléphone : 03 29 42 90 90  
Télécopie : 03 29 42 90 80  
Courriel : [ce.0881370@ac-nancy-metz.fr](mailto:ce.0881370@ac-nancy-metz.fr)  
UAI : 0881370L

*Proviseur :*  
Alain WUILLAUME  
*Proviseur adjoint :*  
Philippe ARNOULD

*Agent comptable :*  
Isabelle JANIS  
*Gestionnaire :*  
Christophe SONREL

## Lycée professionnel Camille Claudel - Remiremont

2 rue du Parmont  
BP 70158  
88202 REMIREMONT CEDEX  
Téléphone : 03 29 62 04 84  
Télécopie : 03 29 62 82 85  
Courriel : [ce.0881140@ac-nancy-metz.fr](mailto:ce.0881140@ac-nancy-metz.fr)  
UAI : 0881140L

*Proviseur :*  
Pascal VILLEMIN  
*Proviseur adjoint :*  
Nadège LEVALET

*Agent comptable :*  
Sarah THIRIET  
*Gestionnaire :*  
Sarah THIRIET

## Lycée professionnel Jean-Baptiste Jacques Augustin - Saint Dié des Vosges

20 rue du Nouvel Hôpital  
88100 SAINT DIÉ DES VOSGES  
Téléphone : 03 29 52 25 25  
Télécopie : 03 29 52 25 13  
Courriel : [ce.0880057@ac-nancy-metz.fr](mailto:ce.0880057@ac-nancy-metz.fr)  
UAI : 0880057J

*Proviseur :*  
Pascale LEMAÎTRE  
*Proviseur adjoint :*  
Marc RIVET

*Agent comptable :*  
Cathy BABLON  
*Gestionnaire :*  
Chantal BEAUVIÈRE

## Site rattaché au lycée André Malraux de Remiremont - Saulxures-sur-Moselotte

125 rue du Bois des Dames  
88290 SAULXURES-SUR-MOSELLOTTE  
Téléphone : 03 29 24 61 22  
Télécopie : 03 29 24 51 62

## Lycée professionnel Le Chesnois - La Vôge-les-Bains

44 rue du Chesnois  
88240 LA VÔGE-LES-BAINS  
Téléphone : 03 29 66 67 80  
Télécopie : 03 29 36 38 09  
Courriel : [ce.0880001@ac-nancy-metz.fr](mailto:ce.0880001@ac-nancy-metz.fr)  
UAI : 0880001Y

*Proviseur :*  
Denis LEMONIER

*Agent comptable :*  
Christelle LESCOP  
*Gestionnaire :*  
Cathy MORA

## 6.4 E.R.E.A.

### Établissement Régional d'Enseignement Adapté François Georgin - Épinal

38, rue Louis Blériot  
BP 1033  
88050 ÉPINAL CEDEX 9  
Téléphone : 03 29 34 44 75  
Télécopie : 03 29 34 88 46  
Courriel : [ce.0881119@ac-nancy-metz.fr](mailto:ce.0881119@ac-nancy-metz.fr)  
UAI : 0881119N

*Directeur :*  
Pierre BEAUBIER  
*Directeur adjoint :*  
Francis CONSTANTIN

*Agent comptable :*  
Françoise BONHOMME  
*Gestionnaire :*  
Sabrina MOECKES

## 7 Établissements privés du Second Degré

### 7.1 Collèges

#### 7.1.1 Établissements sous contrat

##### **Collège Jeanne d'Arc - Bruyères**

1 avenue Chanzy  
88600 BRUYÈRES  
Téléphone : 03 29 50 51 42  
Télécopie : 03 29 50 29 25  
Courriel : [ce.0880106@ac-nancy-metz.fr](mailto:ce.0880106@ac-nancy-metz.fr)  
UAI : 0880106M

*Directeur :*  
Raphaël THOMASSIN

##### **Collège Notre Dame Saint Joseph - Épinal**

6 rue des jardiniers  
88012 ÉPINAL CEDEX  
Téléphone : 03 29 64 43 43  
Télécopie : 03 29 35 39 45  
Courriel : [ce.0881496@ac-nancy-metz.fr](mailto:ce.0881496@ac-nancy-metz.fr)  
UAI : 0881496Y

*Directeur :*  
François HAUBERDON

##### **Collège Saint Laurent - La Bresse**

2 rue fontaine Saint Laurent  
B.P. 38  
88250 LA BRESSE  
Téléphone : 03 29 25 41 61  
Télécopie : 03 29 25 54 98  
Courriel : [ce.0880105@ac-nancy-metz.fr](mailto:ce.0880105@ac-nancy-metz.fr)  
UAI : 0880105L

*Directeur :*  
Isabelle COCHENET

##### **Collège Saint Clément - Martigny les Bains**

11 rue Abbé Thiébaud  
88320 MARTIGNY LES BAINS  
Téléphone : 03 29 09 71 24  
Télécopie : 03 29 09 72 00  
Courriel : [ce.0880108@ac-nancy-metz.fr](mailto:ce.0880108@ac-nancy-metz.fr)  
UAI : 0880108P

*Directeur :*  
Valérie COLUS

##### **Collège Jeanne d'Arc - Neufchâteau**

1 avenue Herringen  
88300 NEUFCHÂTEAU  
Téléphone : 03 29 94 03 20  
Télécopie : 03 29 94 12 85  
Courriel : [ce.0880112@ac-nancy-metz.fr](mailto:ce.0880112@ac-nancy-metz.fr)  
UAI : 0880112U

*Directeur :*  
Jean-Philippe DANIAU

##### **Collège Sainte Jeanne d'Arc - Rambervillers**

27 rue des fontaines  
88700 RAMBERVILLERS  
Téléphone : 03 29 65 01 46  
Télécopie : 03 29 65 29 67  
Courriel : [ce.0880114@ac-nancy-metz.fr](mailto:ce.0880114@ac-nancy-metz.fr)  
UAI : 0880114W

*Directeur :*  
Christophe VINCENT

##### **Collège Saint Joseph - Remiremont**

6 rue du canton  
B.P. 20045  
88202 REMIREMONT CEDEX  
Téléphone : 03 29 62 23 73  
Télécopie : 03 29 62 23 74  
Courriel : [ce.0880096@ac-nancy-metz.fr](mailto:ce.0880096@ac-nancy-metz.fr)  
UAI : 0880096B

*Directeur :*  
Sophie STEINER

## **Collège Notre Dame de la Providence - Saint Dié des Vosges**

14 rue Pasteur  
88100 SAINT DIÉ DES VOSGES CEDEX  
Téléphone : 03 29 56 17 77  
Télécopie : 03 29 55 33 64  
Courriel : [ce.0880100@ac-nancy-metz.fr](mailto:ce.0880100@ac-nancy-metz.fr)  
UAI : 0880100F

*Directeur :*  
Gérard-Antoine MASSONI

## **Collège Saint Marie - Saint Dié des Vosges**

17 avenue de robache  
B.P. 289  
88108 SAINT DIÉ DES VOSGES  
Téléphone : 03 29 55 34 66  
Télécopie : 03 29 55 54 95  
Courriel : [ce.0880098@ac-nancy-metz.fr](mailto:ce.0880098@ac-nancy-metz.fr)  
UAI : 0880098D

*Directeur :*  
Gérard-Antoine MASSONI

### **7.1.2 Établissements hors contrat**

## **Collège Bienheureux Frassati - Mandres Sur Vair**

50 rue monseigneur Rodhain  
88800 MANDRES SUR VAIR  
Téléphone : 03 29 09 86 18  
Télécopie : 03 29 09 86 18  
UAI : 0881748X

*Directeur :*  
Patrick GIRARD

## **7.2 Lycées**

### **7.2.1 Établissements sous contrat**

## **Lycée Notre Dame - Saint Joseph - Épinal**

6 rue des jardiniers  
88012 ÉPINAL CEDEX  
Téléphone : 03 29 64 43 43  
Télécopie : 03 29 82 61 57  
Courriel : [ce.0880101@ac-nancy-metz.fr](mailto:ce.0880101@ac-nancy-metz.fr)  
UAI : 0880101G

*Directeur :*  
François HAUBERDON

## **Lycée Jeanne d'Arc - Remiremont**

6 rue du canton  
B.P. 20045  
88202 REMIREMONT CEDEX  
Téléphone : 03 29 62 23 73  
Télécopie : 03 29 62 23 74  
Courriel : [ce.0880097@ac-nancy-metz.fr](mailto:ce.0880097@ac-nancy-metz.fr)  
UAI : 0880097C

*Directeur :*  
Sophie STEINER

## **Lycée Beau Jardin - Saint Dié des Vosges**

9 rue du beau jardin  
88109 SAINT DIÉ DES VOSGES CEDEX  
Téléphone : 03 29 56 13 52  
Télécopie : 03 29 55 39 57  
Courriel : [ce.0880099@ac-nancy-metz.fr](mailto:ce.0880099@ac-nancy-metz.fr)  
UAI : 0880099E

*Directeur :*  
Gérard-Antoine MASSONI



## 7.2.2 Établissements hors contrat

### Lycée Institution St Dominique - La Baffe

184 rue du clos Mariotte  
88460 LA BAFFE  
Téléphone : 03 29 33 24 67  
Télécopie : 03 29 31 65 62  
Courriel : [ce.0881710@ac-nancy-metz.fr](mailto:ce.0881710@ac-nancy-metz.fr)  
UAI : 0881710F

*Directeur :*  
Soeur Marie Hyacinthe

### Lycée Bienheureux Frassati - Mandres sur Vair

50 rue Monseigneur Rodhain  
88800 MANDRES SUR VAIR  
Téléphone : 03 29 09 86 18  
Télécopie : 03 29 09 86 18  
Courriel : [ce.0881749@ac-nancy-metz.fr](mailto:ce.0881749@ac-nancy-metz.fr)  
UAI : 0881749Y

*Directeur :*  
Patrick GIRARD

## 7.3 Lycées professionnels

### 7.3.1 Établissements sous contrat

#### Lycée professionnel Jeanne d'Arc - Bruyères

1 avenue Chanzy  
88600 BRUYÈRES  
Téléphone : 03 29 50 51 42  
Télécopie : 03 29 50 29 25  
Courriel : [ce.0880133@ac-nancy-metz.fr](mailto:ce.0880133@ac-nancy-metz.fr)  
UAI : 0880133S

*Directeur :*  
Raphaël THOMASSIN

#### Lycée professionnel Notre Dame - Saint Joseph - Épinal

6 rue des jardiniers  
88012 ÉPINAL CEDEX  
Téléphone : 03 29 64 43 43  
Télécopie : 03 29 82 61 57  
Courriel : [ce.0881530@ac-nancy-metz.fr](mailto:ce.0881530@ac-nancy-metz.fr)  
UAI : 0881530K

*Directeur :*  
François HAUBERDON

#### Lycée professionnel Jeanne d'Arc - Neufchâteau

1 avenue de Herringen  
88300 NEUFCHÂTEAU  
Téléphone : 03 29 94 03 20  
Télécopie : 03 29 94 12 85  
Courriel : [ce.0881651@ac-nancy-metz.fr](mailto:ce.0881651@ac-nancy-metz.fr)  
UAI : 0881651S

*Directeur :*  
Jean-Philippe DANIAU

#### Lycée professionnel Jeanne d'Arc - Remiremont

6 rue du canton  
B.P. 20045  
88202 REMIREMONT CEDEX  
Téléphone : 03 29 62 23 73  
Télécopie : 03 29 62 23 74  
Courriel : [ce.0881498@ac-nancy-metz.fr](mailto:ce.0881498@ac-nancy-metz.fr)  
UAI : 0881498A

*Directeur :*  
Sophie STEINER

#### Lycée professionnel horticulture et paysage (2 classes sous contrat) - Roville aux chênes

88700 ROVILLE AUX CHÊNES  
Téléphone : 03 29 65 11 04  
Télécopie : 03 29 65 12 39  
Courriel : [ce.0881623@ac-nancy-metz.fr](mailto:ce.0881623@ac-nancy-metz.fr)  
UAI : 0881623L

*Directeur :*  
Thierry DEFAIX

## **Lycée professionnel Notre Dame de la Providence - Saint Dié des Vosges**

14 rue Pasteur  
88100 SAINT DIÉ DES VOSGES CEDEX  
Téléphone : 03 29 56 17 77  
Télécopie : 03 29 55 33 64  
Courriel : [ce.0880120@ac-nancy-metz.fr](mailto:ce.0880120@ac-nancy-metz.fr)  
UAI : 0880120C

*Directeur :*  
Gérard-Antoine MASSONI

## **8 Établissements de l'Académie de Nancy-Metz**

### **8.1 Établissements de l'enseignement public**

#### **Rectorat de l'Académie de Nancy-Metz**

2, rue Philippe de Gueldres  
Case Officielle n° 30013  
54035 NANCY CEDEX  
Téléphone : 03 83 86 20 20  
Télécopie : 03 83 86 23 01

#### **École Supérieure du Professorat et de l'Éducation (E.S.P.E.)**

5, rue Paul Richard  
54320 MAXÉVILLE  
Téléphone : 03 83 17 68 68  
Télécopie : 03 83 17 68 69  
Directeur : Fabien SCHNEIDER  
Secrétaire Générale : Elisabeth GAUYACQ-LAROCHE

#### **École Supérieure du Professorat et de l'Éducation (E.S.P.E.) - Site d'Épinal**

1 rue Charles Perrault  
88000 ÉPINAL  
Téléphone : 03 72 74 21 30  
Directeur du site : Gilles LEUVREY

#### **C.R.D.P. de Lorraine - Canopé-académie de Nancy-Metz**

99, rue de Metz  
Case Officielle n° 3320  
54000 NANCY  
Téléphone : 03 83 19 11 11  
Télécopie : 03 83 19 11 19  
Directrice : Brigitte COURBET-MANET

#### **Atelier Canopé des Vosges (ex-C.D.D.P.)**

2, rue de Nancy  
88000 ÉPINAL  
Téléphone : 03 72 34 85 77 (provisoire)  
Directrice : Annabelle SOUDIÈRE

#### **Centre Médico Psycho Pédagogique (C.M.P.P.)**

43, rue du Struthof  
88000 ÉPINAL  
Téléphone : 03 29 35 00 00  
Télécopie : 03 29 64 25 28  
Directeur : Gilles FLEUROT

## **Maison Départementale des Personnes Handicapées (M.D.P.H.)**

1, Allée des Chênes  
CS 60045  
88026 ÉPINAL CEDEX  
Téléphone : 03 29 29 09 91  
Télécopie : 03 29 29 02 86  
Directeur : Nadine BRULÉ

## **Union Nationale du Sport Scolaire (U.N.S.S.)**

Service Départemental U.N.S.S. 88  
Lycée professionnel Camille CLAUDEL  
2, rue du Parmont  
BP 158  
88200 REMIREMONT CEDEX  
Téléphone : 03 29 22 62 83  
Portable : 06 09 75 57 21  
Télécopie : 03 63 55 61 09  
Directeur : Matthieu SCHAFFAUSER

## **8.2 Établissements de l'enseignement privé**

### **Direction Diocésaine de l'enseignement Catholique**

29, rue François de Neufchâteau  
88025 ÉPINAL CEDEX  
Téléphone : 03 29 82 35 84  
Directeur diocésain : Christian VACELET

## **9 GRoupements d'ÉTABlissements (G.R.E.T.A.)**

### **G.R.E.T.A. Lorraine Sud**

5, rue Nicolas Bellot  
BP 251  
88007 ÉPINAL

Téléphone : 03 29 69 51 00

Télécopie : 03 29 64 29 23

Président : Fabrice LECOMTE

### **G.R.E.T.A. Antenne de Neufchâteau**

15, rue Jules Ferry  
88300 NEUFCHÂTEAU

Téléphone : 03 29 94 27 46

Télécopie : 03 29 94 62 99

### **G.R.E.T.A. Antenne de Remiremont**

Faubourg d'Épinal  
BP 20160  
88204 REMIREMONT CEDEX

Téléphone : 03 29 62 53 56

Télécopie : 03 29 23 99 38

### **G.R.E.T.A. Antenne de Saint Dié des Vosges**

14, rue Thurin  
88100 SAINT DIÉ DES VOSGES

Téléphone : 03 29 55 32 73

Télécopie : 03 29 56 71 41

## **10 Associations et Mutuelles**

### **10.1 Œuvres post et péri-scolaires**

#### **Association Départementale des Pupilles de l'Enseignement Public (A.D.P.E.P.)**

4 Côte Vinseaux

88000 ÉPINAL

Téléphone : 03 29 81 36 20

Secrétaire Administratif : Éric DUFOUR

#### **Association départementale des Francas des Vosges**

7 quartier de la Magdeleine

88000 ÉPINAL

Téléphone : 03 29 82 48 08

Président : Olivier MAROTEL

Courriel : [lesfrancasdesvosges@wanadoo.fr](mailto:lesfrancasdesvosges@wanadoo.fr)

#### **Fédération des Œuvres Laïques (F.O.L)**

15, rue général de Reffye

88000 ÉPINAL

Téléphone : 03 29 69 64 64

Président : Alain CLAUDE

#### **Office Central de la Coopération à l'École (O.C.C.E.)**

##### **Lieu de résidence :**

46, rue Abel Ferry

À côté du lycée Claude Gellée

Bâtiment C.I.O. 3ème étage

88000 ÉPINAL

##### **Adresse postale :**

17-19 rue Antoine Hurault

88029 ÉPINAL Cedex

Téléphone : 03 29 34 05 96

Animateur Départemental : Jean-Pierre DÉMOULIN

#### **Office Départemental des Centres de Vacances et de Loisirs (O.D.C.V.L.)**

Parc d'Activité de la Roche

BP 247 88007 ÉPINAL CEDEX

Téléphone : 03 29 82 31 74

Président : Thierry HUSSON

### **10.2 Fédérations de parents d'élèves**

#### **Fédération des Conseils de Parents d'Élèves des écoles publiques (F.C.P.E.)**

4, Quai des Bons Enfants

88000 ÉPINAL

Téléphone : 03 29 82 43 91

Président départemental : Mustafa OZCELIK

## **Fédération des Parents d'Élèves de l'Enseignement Public (P.E.E.P.)**

15, rue du Grand Beaulieu

88200 REMIREMONT

Téléphone : 03 29 62 18 62

Portable : 07 86 95 98 03

Président Départemental : Jacques ARNOULD

## **10.3 Délégués Départementaux de l'Éducation Nationale (D.D.E.N.)**

### **Union des Délégués Départementaux de l'Éducation Nationale (D.D.E.N.)**

4, Route de la Mine

88360 FERDRUPT

Président : Étienne COLIN

## **10.4 Missions locales**

### **Mission Locale d'Épinal**

15, rue de Nancy

88000 ÉPINAL

Téléphone : 03 29 82 23 05

### **Mission Locale de Remiremont**

9, rue de la Franche Pierre

BP 19

88201 REMIREMONT CEDEX

Téléphone : 03 29 62 39 15

### **Mission Locale de Neufchâteau**

11, rue Jules Ferry

88300 NEUFCHÂTEAU

Téléphone : 03 29 94 07 60

### **Mission Locale de Saint Dié des Vosges - CAP Jeunes**

1, rue Ernest Colin

88100 SAINT DIÉ DES VOSGES

Téléphone : 03 29 51 65 55

## **10.5 Divers**

### **Mutuelle Assurance des Instituteurs de France (M.A.I.F.)**

38, rue de Nancy

88000 ÉPINAL

Téléphone : 03 29 69 11 30

## **Mutuelle Générale de l'Education Nationale (M.G.E.N.)**

16, Allée des Blanches Croix

88000 ÉPINAL

Téléphone : 3676 (coût d'un appel local à partir du poste fixe)

## **Autonome de Solidarité laïque des Vosges**

15, rue général de Reffye

88000 ÉPINAL

Téléphone : 03 29 64 23 81